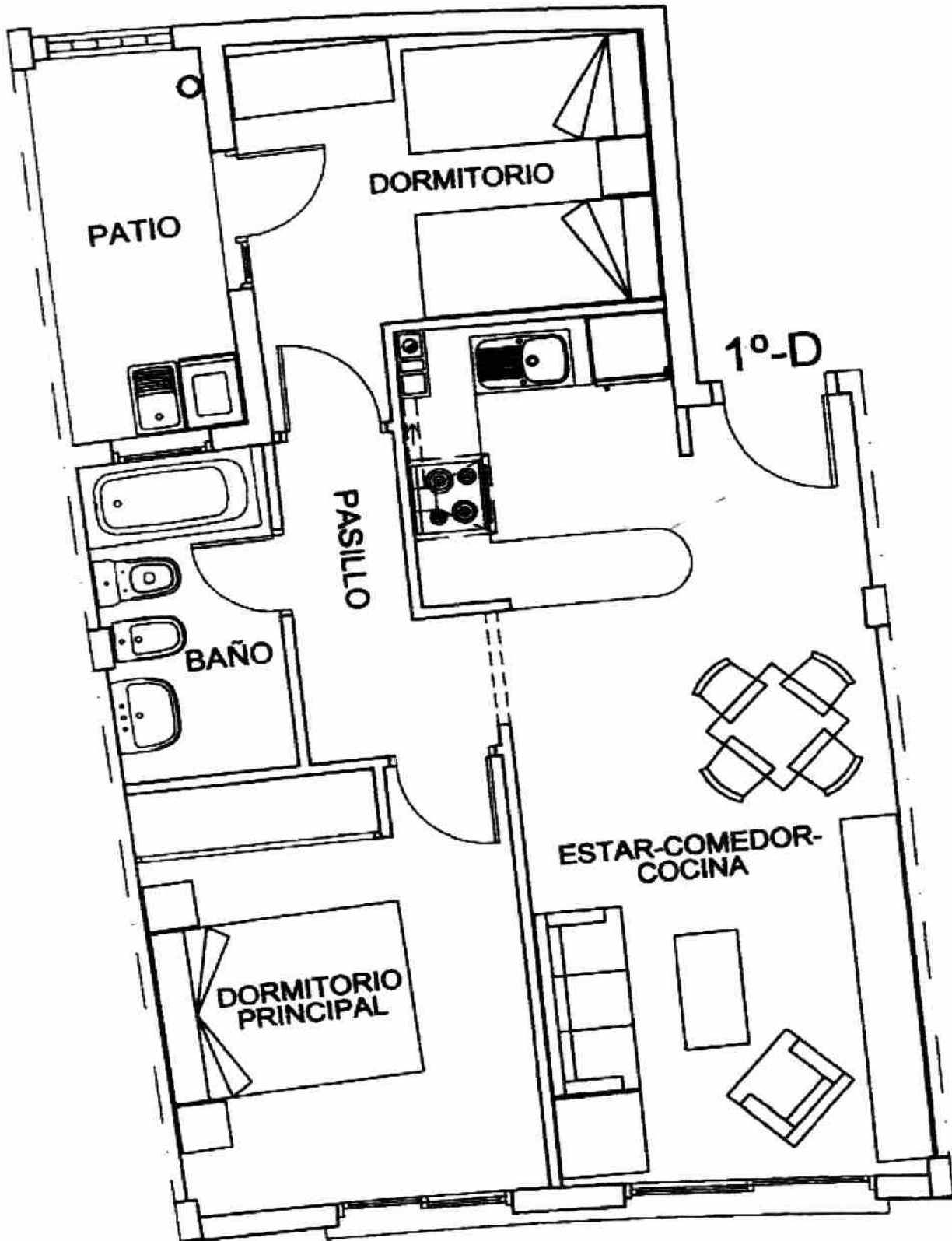


Edif. PADILLA

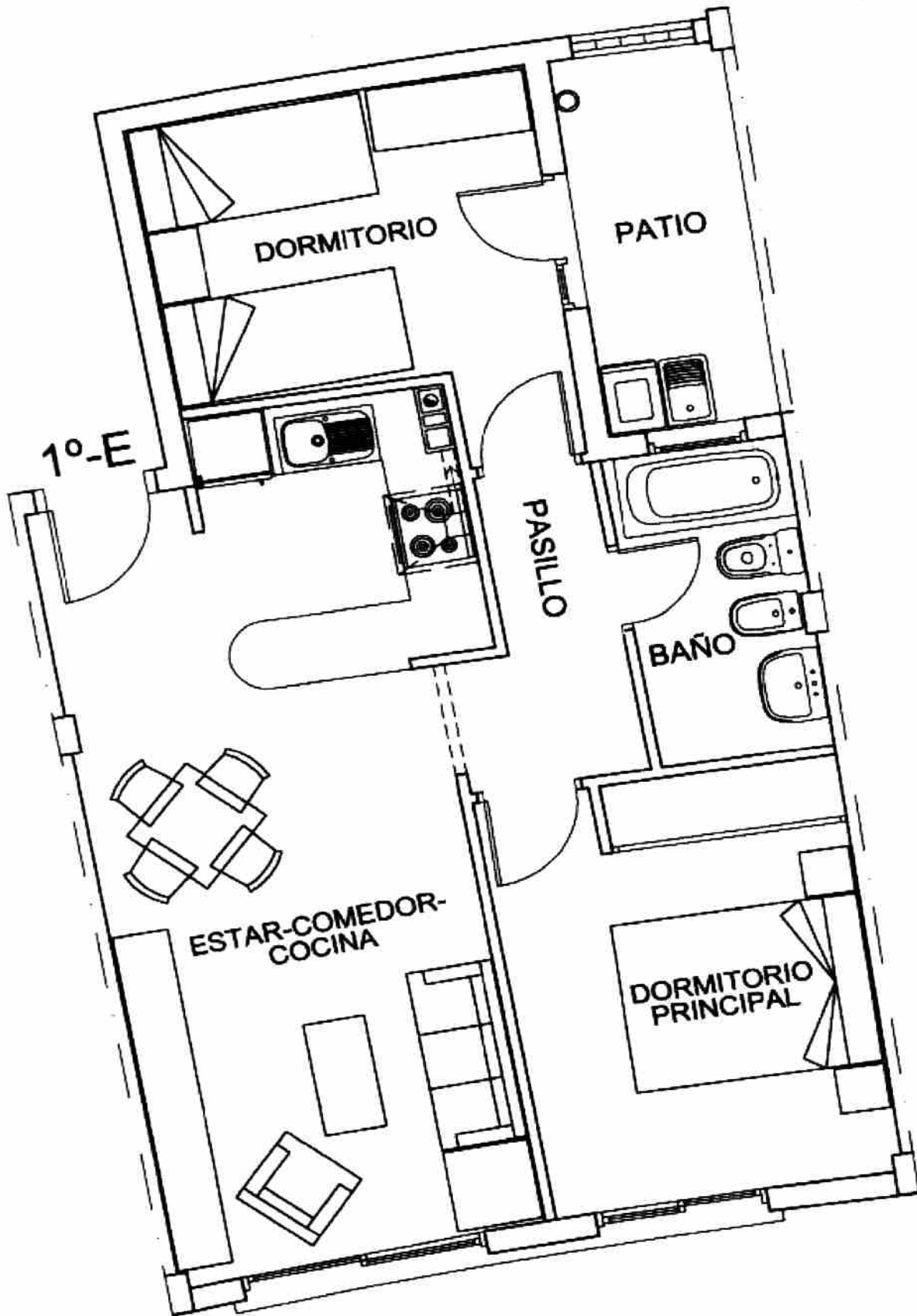
URB.	Nº	PTAL.	PLT.	M2.	DORM.
47	1-D	I	1ª	62,73	2



**PORTAL I - PLANTA PRIMERA - VIVIENDA 1ºD -
SUP. CONSTRUIDA = 62,73 M2**

Edif. PADILLA

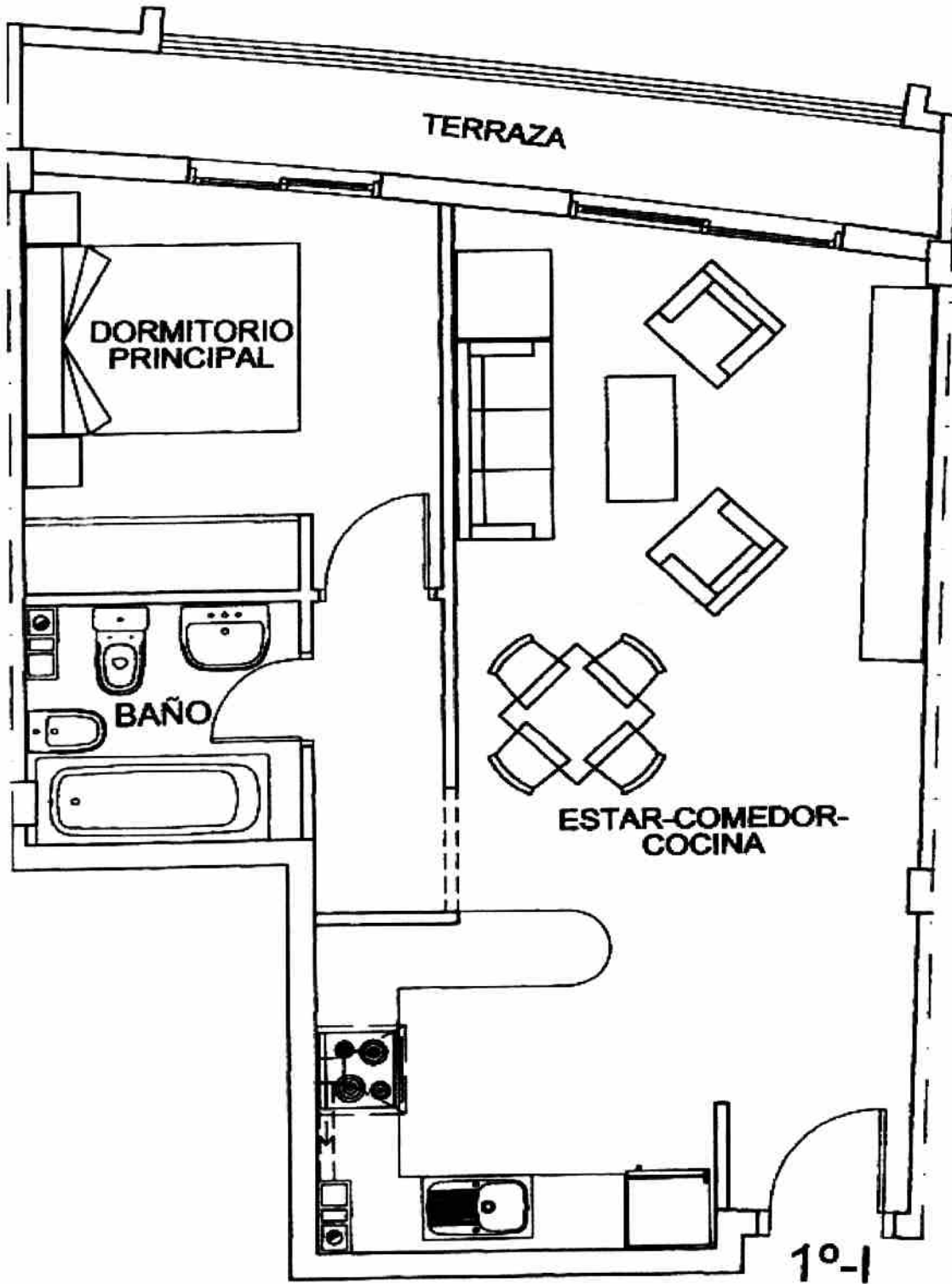
URB.	Nº	PTAL.	PLT.	M2.	DORM.
48	1-E	I	1ª	62,24	2



PORTAL I - PLANTA PRIMERA - VIVIENDA 1ºE -
SUP. CONSTRUIDA = 62,24 M2

Edif. PADILLA

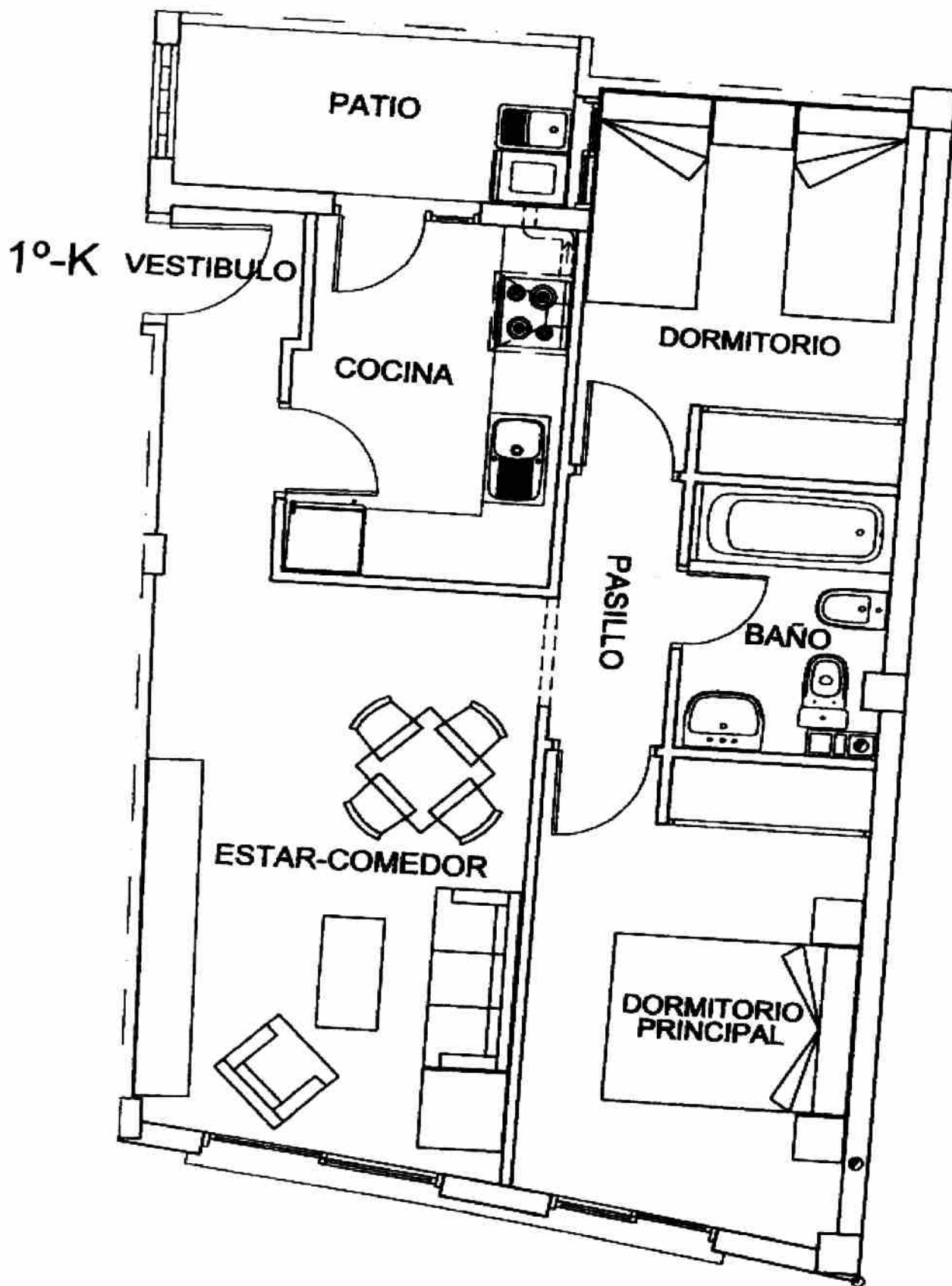
URB.	Nº	PTAL.	PLT.	M2.	DORM.
52	1-I	II	1ª	58,79	1



PORTAL II - PLANTA PRIMERA - VIVIENDA 1º
SUP. CONSTRUIDA = 58,79 M2

Edif. PADILLA

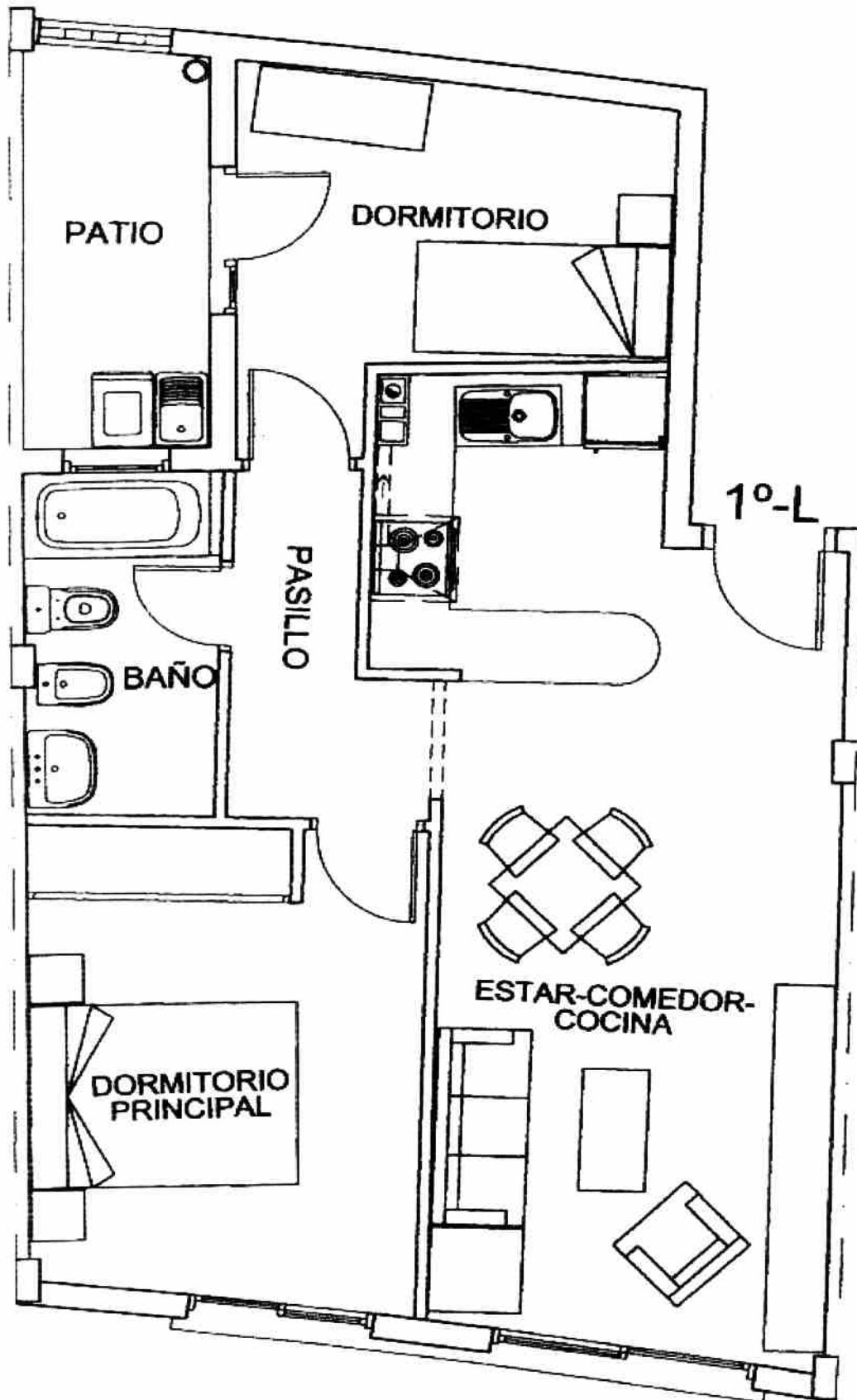
URB.	Nº	PTAL.	PLT.	M2.	DORM.
54	1-K	II	1ª	65,47	2



PORTAL II - PLANTA PRIMERA - VIVIENDA 1ºK
SUP. CONSTRUIDA = 65,47 M2

Edif. PADILLA

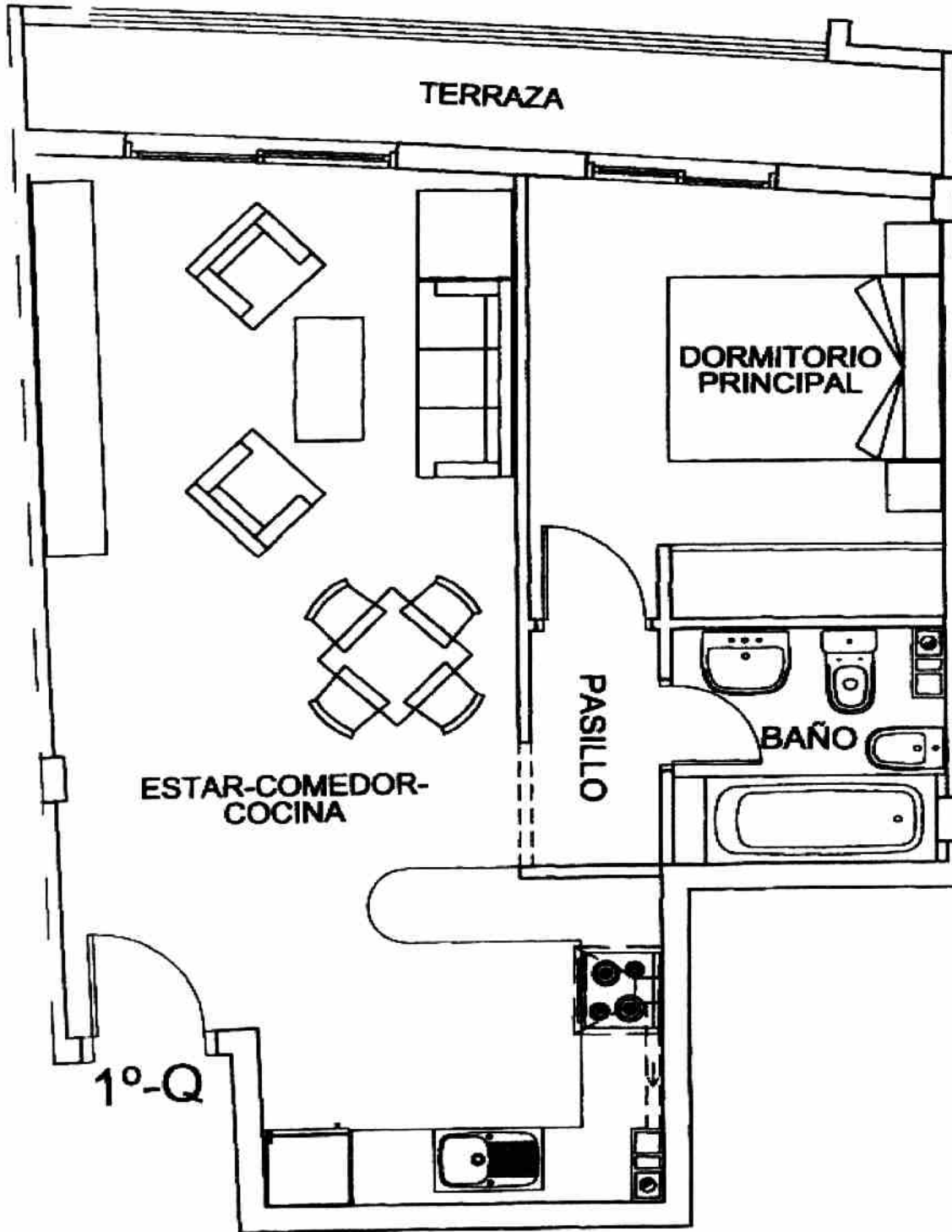
URB.	Nº	PTAL.	PLT.	M2.	DORM.
55	1-L	II	1ª	62,77	2



PORTAL II - PLANTA PRIMERA - VIVIENDA 1ºL
SUP. CONSTRUIDA = 62,77 M2

Edif. PADILLA

URB.	Nº	PTAL.	PLT.	M2.	DORM.
59	1-Q	II	1ª	58,65	1



PORTAL II - PLANTA PRIMERA - VIVIENDA 1ºQ
SUP. CONSTRUIDA = 58,65 M2